



Panel sándwich de fachada con acabado estándar en ambas caras, color blanco pirineo. Este tipo de panel está especialmente diseñado para cerramiento de casetas y construcción modular e incluso falsos techos. Posee un tipo de instalación tipo macho-hembra con tornillería a la vista. Posibilidad de agregar la grapa para tornillo oculto en casos que se desee ocultar la tornillería. Permite la instalación tanto de tipo vertical como horizontal.

DATOS TÉCNICOS

Aislante	Poliuretano PUR B3
Cara exterior	Chapa de acero prelacada
Cara interior	Chapa de acero prelacada
Reacción al fuego	F
Ancho útil	1000 mm

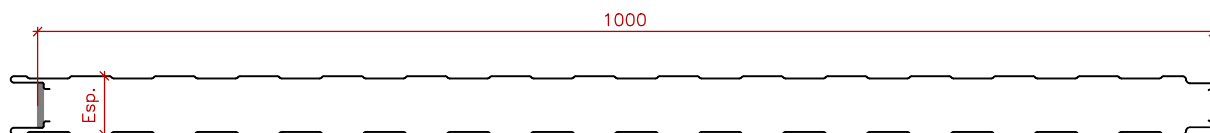
Espesor (mm):	30	40	50	60	80	100
U W/m² K:	0,74	0,57	0,46	0,39	0,29	0,23

TABLA DE CARGAS Distancia entre apoyos: cm

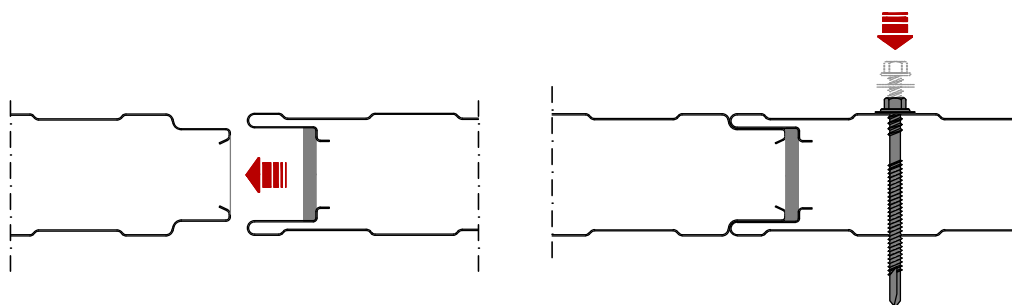
Espesor del panel (mm)	Espesor nominal		Peso	l = cm	150	175	200	225	250	275	300	325	350	375	400
	Ext. acero	Int. acero													
30	0,4	0,4	7,0	p= Kg./m ²	160	115	90	70	55						
40	0,4	0,4	7,4		260	190	145	115	90	75	65	55			
50	0,4	0,4	7,8		320	235	180	140	115	95	80	65	55	50	
60	0,4	0,4	8,2		375	275	210	165	135	110	90	80	65	60	50
80	0,4	0,4	9		455	355	270	210	170	140	120	100	85	75	65
100	0,4	0,4	11,5		530	455	395	350	310	255	215	180	155	135	120

*Coeficiente de seguridad indicado por la norma

COTA



DETALLE ENCASTRE MACHIHEMBRADO



POSIBLES APLICACIONES



Almacén Catalunya - Pol. Ind. La Ferrería - C/Progrès, 55 (Esquina química)
08110 Montcada i Reixac (Barcelona) + Tel: 935 751 510 + Fax: 935 725 040 + info@ironlux.com

Almacén Levante - Vial de los Cipreses, 4 - 03006 Alicante (Alicante)
Tel: 965 401 548 + Fax: 966 682 215 + info@ironlux.es

IRONLUX
Desde 1989
creciendo juntos

GM GROUP