



El panel frigorífico está destinado a la construcción de locales frigoríficos y agroalimentarios mediante la colocación de paneles verticales y de techo. También puede utilizarse para locales con ambiente controlado, o recintos climatizados tanto de temperatura positiva como negativa.

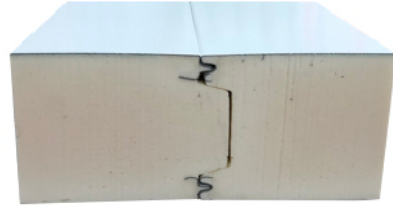
Esta clase de panel está disponible en acabados grecados, acanalados y lisos.

El panel frigorífico es rectificado por medio de un fresado a la salida de la línea de producción para garantizar unas tolerancias de ensamblaje reducidas para un óptimo aislamiento.

CARACTERÍSTICAS TÉCNICAS

- Espesores producibles: 40, 60, 80, 100, 120, 150, 180 y 200mm
- Ancho útil: 1185mm
- PIR: Bs1d0 con densidad 40 kg/m³ / PIR: Bs1d0 con densidad 38 kg/m³
- Longitud de 2 a 15,1m
- Triple machihembrado para un total aislamiento
- Espesor de chapa 0,5mm
- Recubrimiento estándar: lacado poliéster Z100, 25 micras
- Recubrimientos especiales: Granite HDX Z225, 55 micras, PVC 100 o 200 micras, PET 55 micras, INOX AISI 304, Lacada poliéster Z200, 25 micras.

DETALLE ENSAMBLAJE



DATOS TÉCNICOS

PESO	
Espesor (mm)	Masa aprox. (Kg/m ²) en función del espesor de las caras metálicas 0,5 / 0,5
40	10,10
60	11,00
80	11,90
100	12,80
120	13,40
150	14,70
180	16,00
200	16,80

TRANSMISIÓN TÉRMICA	
Espesor (mm)	U (W/m ² K)
40	0,52
60	0,35
80	0,27
100	0,21
120	0,18
150	0,14
180	0,12
200	0,11

TABLAS DE CARGAS

DOS APOYOS

	ESPESOR (mm) / CARGA (KG/M ²)				
	60	80	100	120	150
40	4,06	3,39	2,89	2,46	1,95
60	4,11	3,74	3,37	3,06	3,83
80	4,38	4,11	3,82	3,61	3,28
100	4,69	4,50	4,25	4,11	3,83
120	5,04	4,90	4,65	4,56	4,30
150	5,67	5,54	5,22	5,15	4,86
180	6,40	6,21	5,73	5,64	5,24
200	6,95	6,68	6,04	5,90	5,39

TRES APOYOS

	ESPESOR (mm) / CARGA (KG/M ²)				
	60	80	100	120	150
40	4,29	3,89	3,50	3,15	2,61
60	4,58	4,26	3,90	3,62	3,23
80	4,90	4,64	4,30	4,07	3,79
100	5,26	5,04	4,69	4,51	4,29
120	5,65	5,45	5,07	4,93	4,74
150	6,29	6,11	5,64	5,53	5,32
180	6,99	6,80	6,20	6,10	5,77
200	7,50	7,28	6,57	6,46	5,99