

# PANEL TEJA Instalación



*ALINEAR MUY BIEN EL PRIMER PANEL CON LA ESTRUCTURA*



*FIJAR EL PANEL DIRECTAMENTE A LA ESTRUCTURA. SIEMPRE POR LA PARTE ALTA DE LA ONDA.*



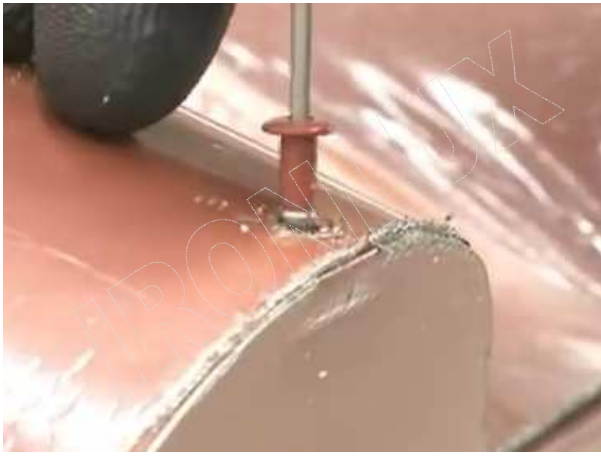
*SITUAR EL SEGUNDO PANEL HASTA ASEGURARSE QUE ENCAJEN CORRECTAMENTE LAS TEJAS.*



*FIJAR LOS SIGUIENTES PANELES*



*AJUSTAR LOS REMATES FRONTALES...*



**... Y COSERLOS AL PANEL MEDIANTE REMACHES ( PREFERIBLEMENTE )**

**( ES ACONSEJABLE PINTAR ANTES LA ESPUMA FRONTAL. ASÍ DISIMULAMOS POSIBLES IMPERFECCIONES EN EL ENCAJE )**



**HACER LO MISMO CON EL RESTO DE REMATES Y ACABADOS**

**1- ANTES DE UNIR LOS PANELES Y FIJAR LOS REMATES, EMPEZAR A DESPEGAR EL FILM DE PROTECCIÓN DE LA ZONA CONCRETA PARA FACILITAR SU POSTERIOR RETIRADA.**

**2- TRAS CADA CORTE Y PERFORACIÓN, RETIRAR LOS RESTOS METÁLICOS RESULTANTES DEL MISMO.**

**3- ES IMPORTANTE ASEGURARSE DE QUE LOS PANELES ENCAJEN BIEN ( ESPECIALMENTE POR LA CARA SUPERIOR ) ANTES DE FIJARLOS A LA ESTRUCTURA.**

**DETALLE DE LA UNIÓN**



Ironlux Group 2003 S.A.  
Almacén Catalunya. Pol. Ind. La Ferreria - c/ Progrés, 55 (Esquina Química) - 08110 Montcada i Reixac (Barcelona)  
Tel: 935 751 510 - Fax: 935 725 040 - info@ironlux.com

Almacén Levante. Pol. Ind. I-4 - Ctra. de la Estación nº 10 - 03330 Crevillente (Alicante)  
Tel: 965 401 548 - Fax: 966 682 215 - info@ironlux.es

www.ironlux.com

**IRONLUX**  
GROUP 2003 S.A.

