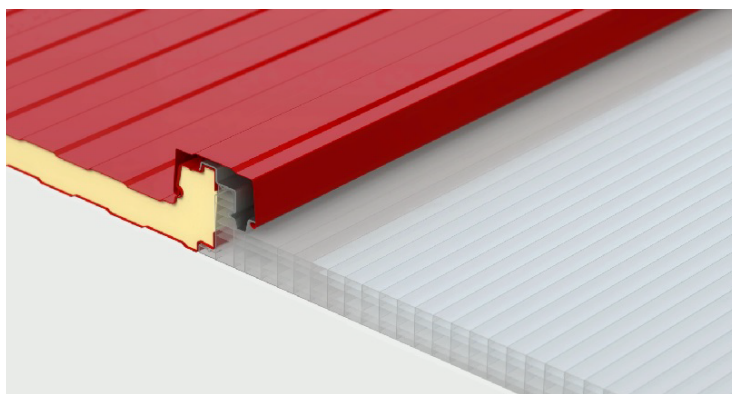


Ficha técnica

GMSispol (ST) Multipanel 1000



Policarbonato celular de 30mm de espesor con diseño interior de estructura de celdillas de 6 paredes, diseñado para instalar en cubierta en combinación con panel sándwich tapajuntas, o entre las mismas placas de policarbonato con un perfil metálico, cubriendo esta unión también con una tapeta.

Posee protección UV por un lado y garantía por 10 años.

Posibilidad de fabricación con y sin tacón. Para instalar con paneles sándwich de espesor **mayor a 30mm** solo se fabrica **sin tacón** para un correcto encaje con el panel.

DATOS TÉCNICOS

Material	Policarbonato celular de 6 paredes
Espesor	30 mm
Ancho	1000 mm
Longitud	A medida
Resistencia al fuego	Bs1d0
Temperatura de servicio	-30°C / +120°C
Dilatación	0,065 mm / m°C
Transmisión de luz	39% Opal - 67% Transparente
Transmisión térmica (U)	1,26 W/m ² K
Aislamiento acústico	21 dB
Transmisión Energía Solar	59% Opal - 68% Transparente

COTA

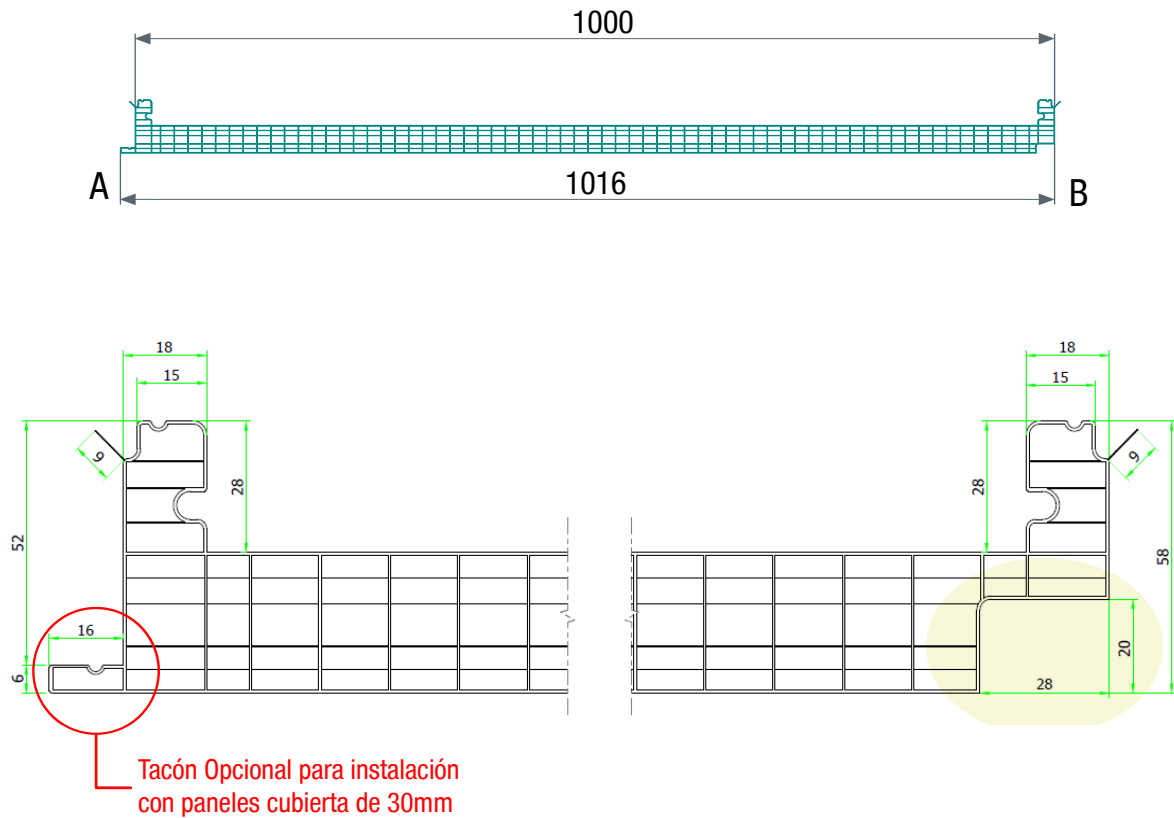


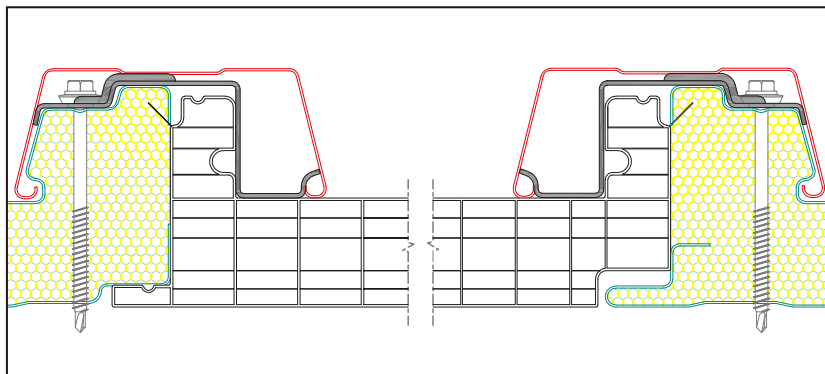
TABLA DE CARGAS

Los valores de las cargas a succión indicados en la siguiente tabla se han calculado para una grapa de acero de 1,2mm de espesor por correa. En caso de requerir mayores prestaciones a depresión, existe la posibilidad de fijar mediante grapa de 2mm de espesor que incremente la resistencia del sistema.

Tabla de cargas (Kg/m ²) 2 apoyos		
Luz de vano (m)	Presión	Succión
1,00	283	67
1,25	161	54
1,50	102	45
1,75	69	38
2,00	56	37
2,25	47	37
2,50	40	36

EJEMPLOS DE INSTALACIÓN

Detalle de encaje con panel sándwich tapajuntas de 30mm



Detalle de instalación en continuo

