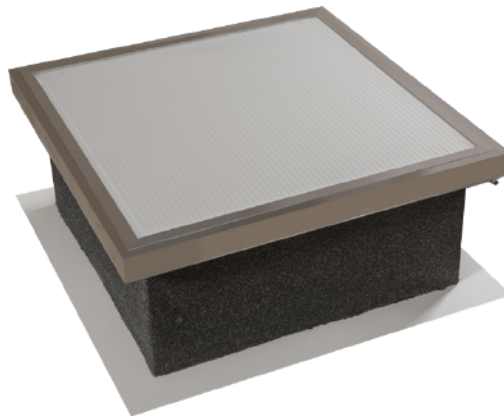


CLARABOYA FIJA CÚPULA POLICARBONATO



Claraboya fija con clasificación de **reacción al fuego Bs1d0**.

Compuestas por una cúpula de policarbonato celular y un zócalo de chapa de acero prelacada en blanco de 1,5mm de espesor y con aislamiento exterior. La cúpula está sujeta al zócalo mediante un perfil de aluminio para evitar taladros y permitir las dilataciones.

Puede instalarse sobre estructuras metálicas de madera o de hormigón.

CARACTERÍSTICAS

Material cúpula Policarbonato celular 10mm color opal

Material zócalo Chapa de acero prelacada en blanco
1,5mm de espesor

EXUTORIOS EVACUACIÓN HUMO

Claraboyas que permiten la evacuación de humos y gases tóxicos en caso de incendio.

Este tipo de exutorio es conforme a la clasificación al fuego según la normativa UNE-EN 13501-1:2007 + A1:2010 y UNE-EN ISO 11925-2:2011

Este exutorio está fabricado con:

- Cúpula de policarbonato celular de 10mm de espesor en color opal.
- Zócalo de acero galvanizado de 1,5mm con revestimiento de lámina asfáltica en color gris pizarra para facilitar el sellado con la superficie donde se asiente.
- Marco de aluminio lacado en blanco.
- Amortiguadores neumáticos para la apertura total de la cúpula.



APERTURA CERROJO / FUSIBLE TÉRMICO	APERTURA FUSIBLE + ELECTROIMÁN 24V
Apertura neumática con fusible térmico (91°C)	Apertura neumática con fusible térmico (91°C). Electroimán conectado a central de incendios que acciona la apertura.
APERTURA MECÁNICA TORNO / MANIVELA	APERTURA MECÁNICA TORNO / MANIVELA + ELECTROIMÁN
Apertura manual con manivela. También provisto de cable con fusible térmico (91°C)	Apertura manual + electroimán conectado a central de incendios que acciona la apertura.