

Panel sándwich de fachada con perfilado estándar ambas caras.
 Posee un tipo de instalación tipo macho-hembra con **tornillería oculta**.
 Este panel se puede instalar tanto en posición vertical como horizontal, gracias al sistema de montaje que posee, que evita posibles filtraciones de agua.

DATOS TÉCNICOS

| | |
|--------------------------|----------------------|
| Ancho útil | 1.000mm |
| Aislante | Poliuretano PUR B2 |
| Densidad núcleo | 40 Kg/m ³ |
| Reacción al fuego | Bs2d0 |
| Cara exterior | Acero prelacado |
| Cara interior | Acero prelacado |

| | | | | |
|---------------------------------|-----------|-----------|-----------|-----------|
| Espesor (mm): | 35 | 40 | 50 | 60 |
| U W/m² K: | 0,53 | 0,49 | 0,40 | 0,33 |
| Peso (kg/m²): | 9,75 | 9,95 | 10,75 | 11,15 |

TABLA DE CARGAS

*Coeficiente de seguridad indicado por la norma

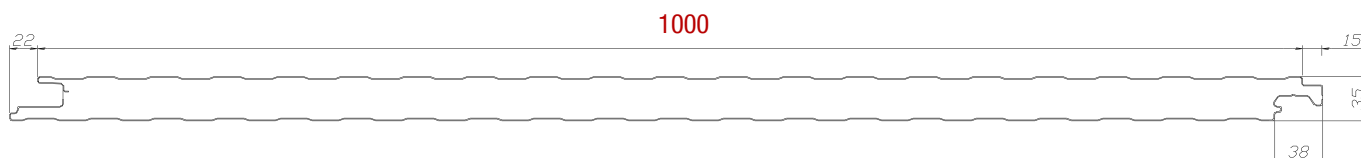
DOS APOYOS

| Espesor del panel (mm) | Peso | l = cm | 150 | 200 | 250 | 300 | 350 | 400 |
|------------------------|-------|------------------------------|-----|-----|-----|-----|-----|-----|
| 35 | 9,75 | p= Kg./ m ² | 315 | 185 | 115 | 75 | 50 | - |
| 40 | 9,95 | | 385 | 230 | 145 | 95 | 65 | - |
| 50 | 10,35 | | 530 | 325 | 210 | 140 | 100 | 70 |
| 60 | 10,75 | | 585 | 425 | 280 | 195 | 135 | 100 |

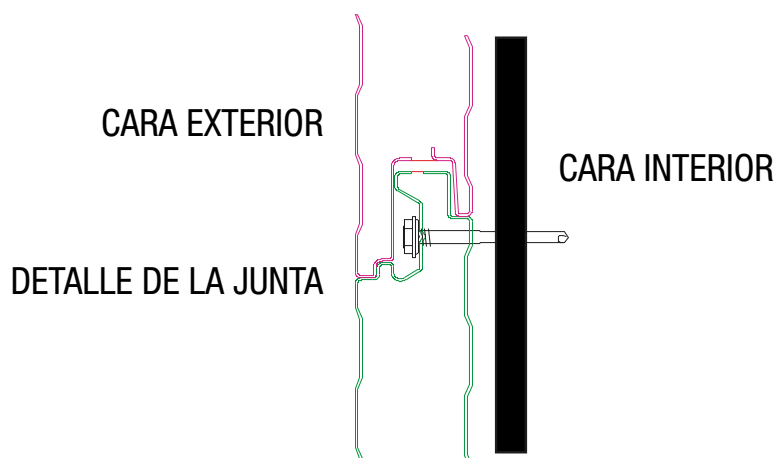
TRES APOYOS

| Espesor del panel (mm) | Peso | l = cm | 150 | 200 | 250 | 300 | 350 | 400 |
|------------------------|-------|------------------------------|-----|-----|-----|-----|-----|-----|
| 35 | 9,75 | p= Kg./ m ² | 240 | 195 | 155 | 100 | 65 | - |
| 40 | 9,95 | | 235 | 190 | 155 | 100 | 60 | - |
| 50 | 10,35 | | 220 | 180 | 150 | 130 | 85 | 60 |
| 60 | 10,75 | | 210 | 175 | 145 | 125 | 110 | 75 |

COTA



DETALLE TORNILLO OCULTO



Almacén Catalunya - Pol. Ind. La Ferrería - C/Progrès, 55 (Esquina química)
08110 Montcada i Reixac (Barcelona) + Tel: 935 751 510 + Fax: 935 725 040 + info@ironlux.com

Almacén Levante - Av. del Zodíaco, 3 - 03006 Alicante (Alicante)
Tel: 965 401 548 + info@ironlux.es

IRONLUX
Desde 1989
creciendo juntos

GM GROUP